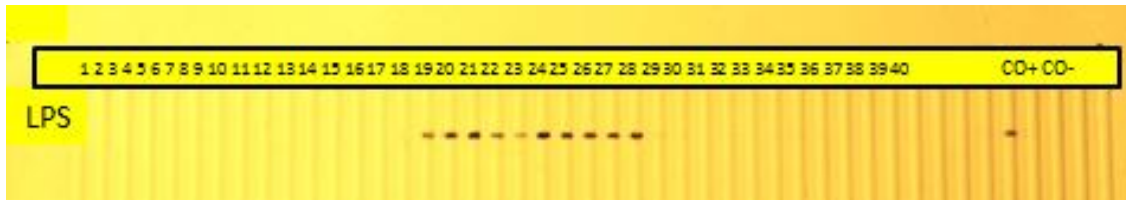


1  
2

**Figura 1: Membranas de nitrocelulosa con antígeno LPS**



3  
4  
5  
6  
7  
8  
9  
10

En figura 1 se ve la evaluación de 40 sueros de animales de establecimientos con status sanitario conocido en Uruguay. Lineas: 19 a 29 corresponden al suero de animales de un rodeo positivo a Brucelosis. Lineas: 1 a 18 y 30 a 40, corresponden a sueros de animales con otras patologías. Co+: Control positivo. CO-: Control negativo.