

LABORATORIO LOVE SUDAMERICANA

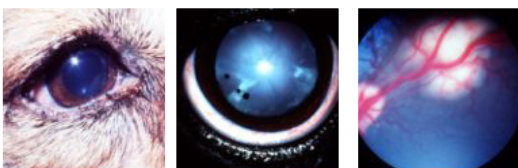
www.laboratoriolove.com.ar

ATLAS VIRTUAL

de Oftalmología

(POR TEMARIO DE ENVIO PERIODICO)

Al servicio de los médicos veterinarios



Permitida su reproducción parcial o total coleccionable



Líder en Oftalmología Veterinaria

Patologías en gatos

- 1. Toxoplasmosis
- 2. Úlcera corneal
- 3. Uveítis
- 4. Simblefarón
- 5. Secuestro en la córnea
- 6. Separación retinal
- 7. Quiste en iris
- 8. Quiste en iris



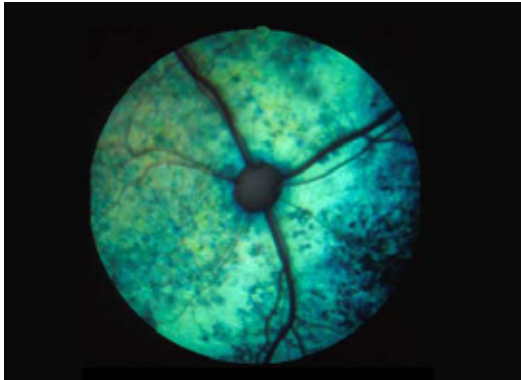
info@lablove.com.ar

info@lablove.com.ar

1

TOXOPLASMOSIS EN GATO

Amplie la imagen haciendo click en la barra superior



En Oftalmología LOVE

2

ÚLCERA CORNEAL EN GATO

Amplie la imagen haciendo click en la barra superior



En Oftalmología LOVE

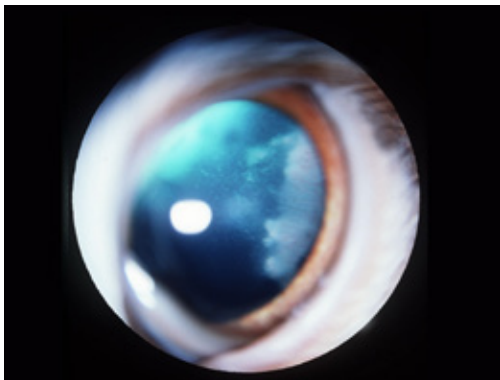
info@lablove.com.ar

info@lablove.com.ar

3

UVEÍTIS

Amplie la imagen haciendo click en la barra superior



En Oftalmología LOVE

4

SIMBLEFARÓN EN GATO

Amplie la imagen haciendo click en la barra superior



En Oftalmología LOVE

info@lablove.com.ar

info@lablove.com.ar

5

SECUESTRO EN LA CÓRNEA EN GATO

Amplie la imagen haciendo click en la barra superior

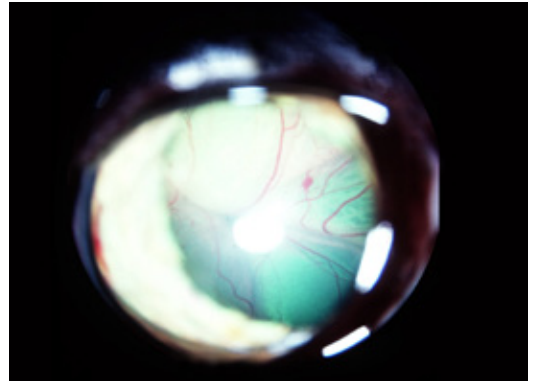


En Oftalmología LOVE

6

SEPARACIÓN RETINAL EN GATO

Amplie la imagen haciendo click en la barra superior



En Oftalmología LOVE

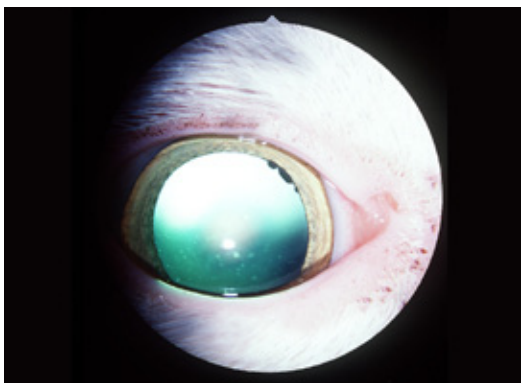
info@lablove.com.ar

info@lablove.com.ar

7

QUISTE EN IRIS DE GATO (1)

Amplie la imagen haciendo click en la barra superior



En Oftalmología LOVE

8

QUISTE EN IRIS DE GATO (2)

Amplie la imagen haciendo click en la barra superior



En Oftalmología LOVE